

AC 2600

VoIP-WLAN-DSL-Router *Archer VR2600v*

Highlights

- **Praktische Komplettlösung** – WLAN-Modemrouter mit 1,4GHz-Dualcore-CPU und professionelle Telefonanlage in einem Gerät, geeignet für IP-basierte DSL-Anschlüsse, IPTV (z. B. Telekom Entertain) und IP-Telefonie (VoIP)
- **WLAN mit bis zu 2,53Gbit/s** – 4 Streams für höchste Übertragungsgeschwindigkeit: Bis zu 800Mbit/s auf 2,4GHz und bis zu 1733Mbit/s auf 5GHz
- **100 Mbit/s DSL-Geschwindigkeit** – integriertes ADSL/VDSL-Modem mit bis zu 100 Mbit/s (VDSL-Vectoring)
- **MU-MIMO Technologie** – ermöglicht Datenaustausch mit mehreren WLAN-Geräten gleichzeitig – für bis zu 3x schnellere Geschwindigkeit
- **Telefonie** – DECT-Basis für bis zu 6 schnurlose Telefone; RJ11-/TAE-Ports für den Anschluss von bis zu 2 analogen Telefonen, Anrufbeantwortern oder Faxgeräten
- **Leistungsstarker 1,4GHz-Dual-Core-Prozessor** – sorgt für stabile Datentransfers bei gleichzeitigem Surfen, Streamen und Gamen
- **USB-3.0-Ports** – 2 USB-3.0-Ports zur Freigabe von USB-Datenträgern und Druckern; Anschluss von UMTS/LTE-Sticks für Breitband-Internetzugang
- **tpPhone App** – Festnetztelefonie einfach per Smartphone oder Tablet
- **Mehrsprachige Weboberfläche** – Deutsch, Englisch, Türkisch, Italienisch, Polnisch, Russisch



ADSL/VDSL
bis zu 100Mbit/s



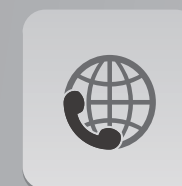
1733Mbit/s +
800Mbit/s



MU-MIMO
Technologie



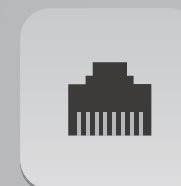
DECT-Basis



IP-Telefonie



1.4GHz-
Dualcore-CPU



Gigabit-
LAN-Port



2 USB-
3.0-Port



Beamforming
Technologie



IPTV

Funktionalitäten



Internet

- **Integriertes ADSL/VDSL** - Modem mit einer DSL-Verbindungsgeschwindigkeit von bis zu 100 Mbit/s (VDSL-Vectoring)
- **WLAN mit bis zu 2,53Gbit/s** - 4 Streams für höchste Übertragungsgeschwindigkeit: Bis zu 800Mbit/s auf 2,4GHz und bis zu 1733Mbit/s auf 5GHz
- **MU-MIMO Technologie** - ermöglicht Datenaustausch mit mehreren WLAN-Geräten gleichzeitig – für bis zu 3x schnellere Geschwindigkeit



Telefonie

- **Integrierte DECT** - Basis für bis zu 6 schnurlose Telefone
- **RJ11-/ und TAE-Ports** - für Anschluss von bis zu zwei analogen Telefonen, Anrufbeantwortern und Faxgeräten
- **Integrierter Anrufbeantworter** - speichert Sprachnachrichten auf USB-Stick
- **Zahlreiche Telefoniefunktionen** - wie interne Anrufe, Dreierkonferenz, Durchwahlfunktion, Anruferliste, Kurzwahl, Anrufblockierung, Wählregeln
- **CAT-iq 2.0 Unterstützung** - Zentrales Telefonbuch, Anruferliste und volle Kompatibilität zu CAT-iq Telefonen*
- **tpPhone App** - Festnetztelefonie einfach per Smartphone oder Tablet



Entertainment

- **Unterstützt IPTV** - einfache Nutzung der Receiver (z.B. Telekom Entertain, Vodafone TV...) via Plug&Play
- **2 USB 3.0 ports** - 2 USB-3.0-Ports zur Freigabe von USB-Datenträgern und Druckern; bis zu 10x schneller als USB-2.0
- **Gigabit-LAN-Ports** - ultraschnelle Verbindung für Entertainment-Anwendungen über Kabel

Funktionalitäten



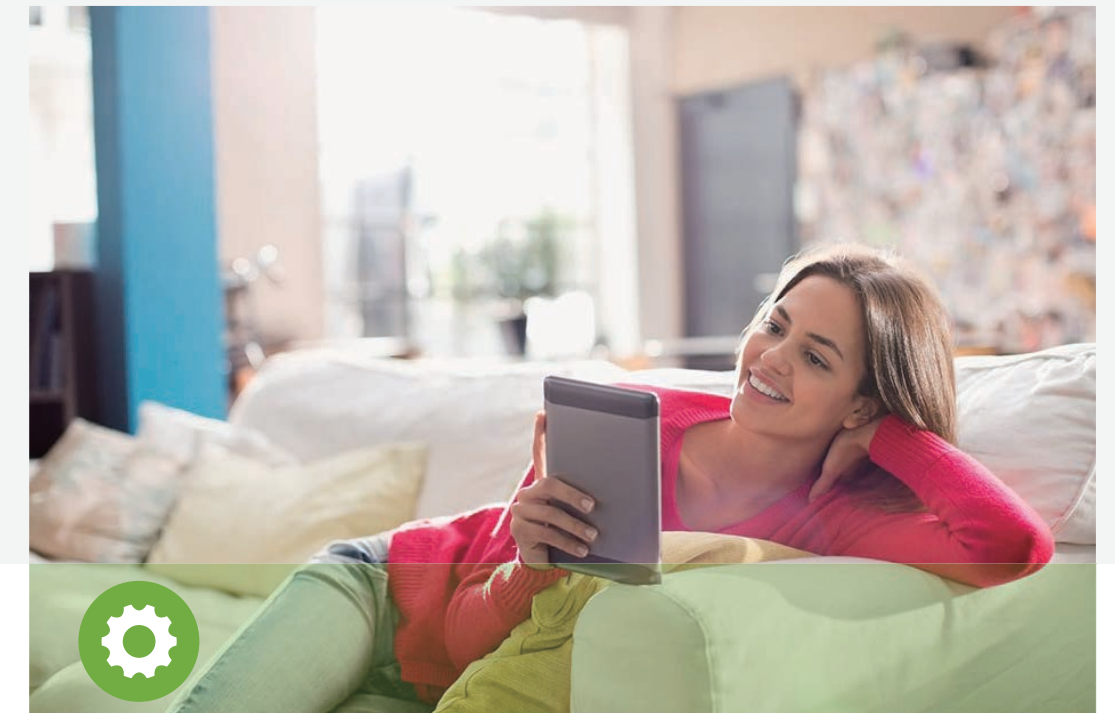
Zuverlässigkeit

- **Leistungsstarker 1,4GHz-Dual-Core-Prozessor** - sorgt für stabile Datentransfers bei gleichzeitigem Surfen, Streamen und Spielen
- **Zielgerichteter WLAN-Empfang** - dank Beamforming Technologie sendet der Archer VR2600v das WLAN-Signal gezielt in die Richtung der verbundenen Endgeräte für höhere Reichweite und höheren Datendurchsatz
- **IP QoS** - Advanced Quality of Service erkennt und priorisiert automatisch Streaming- und Gaming-Anwendungen



Sicherheit

- **Gastzugang für sicheren WLAN** - Zugriff Ihrer Gäste
- **Zugriffsbeschränkung** - ermöglicht das Einschränken der Nutzungsrechte für bspw. Kinder oder Mitarbeiter
- **VPN-Unterstützung** - sicherer Zugriff auf das Netzwerk von unterwegs
- **SPI und NAT-Firewall** - schützt Ihre Endgeräte vor Angriffen aus dem Internet
- **WPA-PSK-/WPA2-PSK-Verschlüsselung** - zum Schutz Ihres WLANs
- **WLAN-Zeitplan** - WLAN-Netze (2,4GHz und 5GHz) nach Zeitplan getrennt ein- und ausschaltbar

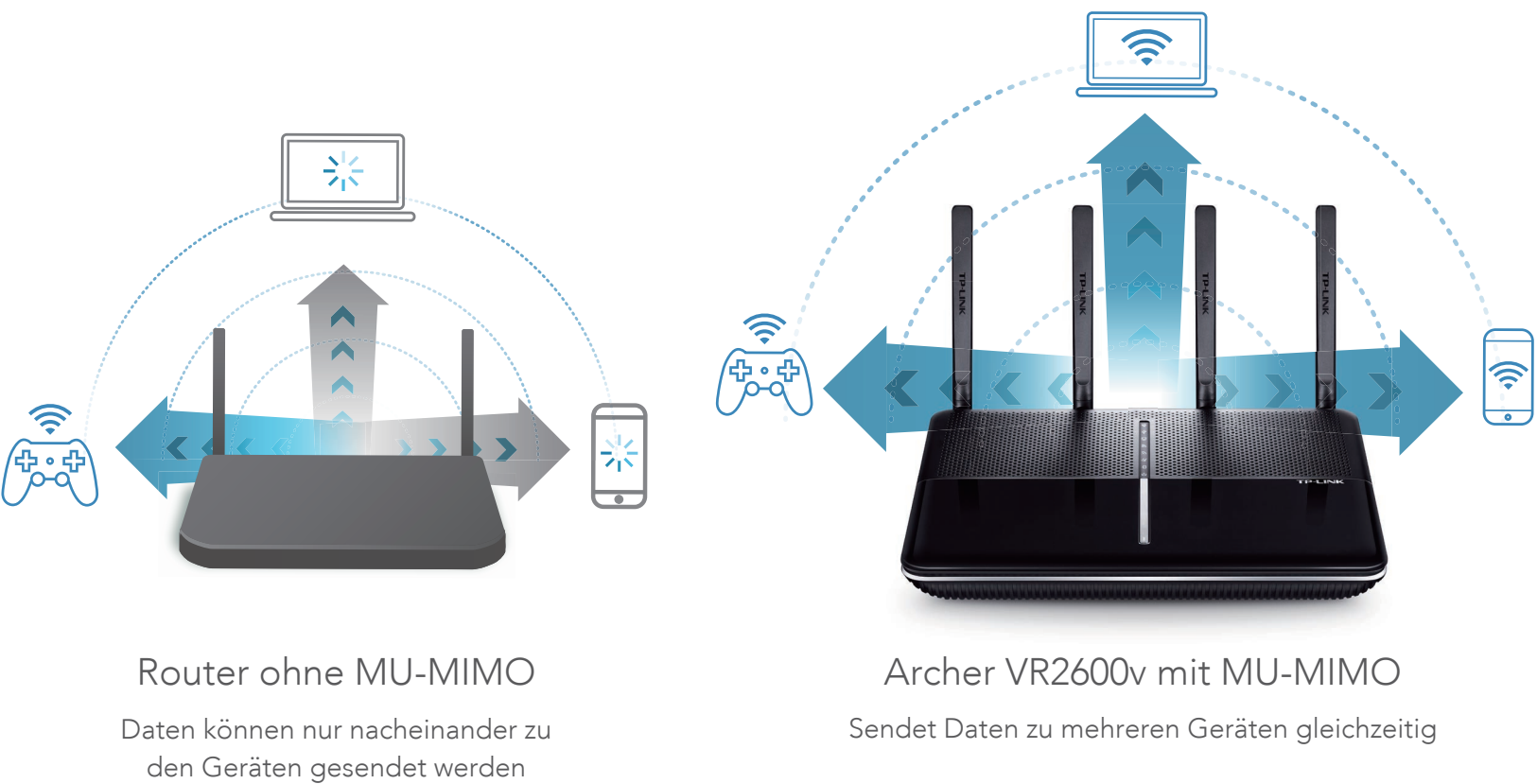


Nutzerfreundlichkeit

- **Einfache Installation** - die deutsche Schnellinstallationshilfe ermöglicht eine unkomplizierte Einrichtung
- **Einfache Konfiguration** - mit Hilfe des ProviderAssistenten für VoIP und DSL
- **WLAN-Ein/Aus-Taste** - zum schnellen Aktivieren/Deaktivieren des WLANs
- **DECT-Taste** - neue Telefone einfach per Tastendruck anmelden
- **Intuitive Weboberfläche** - ermöglicht eine schnelle und reibungslose Installation innerhalb von Sekunden
- **Tether App** - Einfache Einrichtung und Verwaltung des Routers per App
- **Mehrsprachige Weboberfläche** - Deutsch, Englisch, Türkisch, Italienisch, Polnisch, Russisch

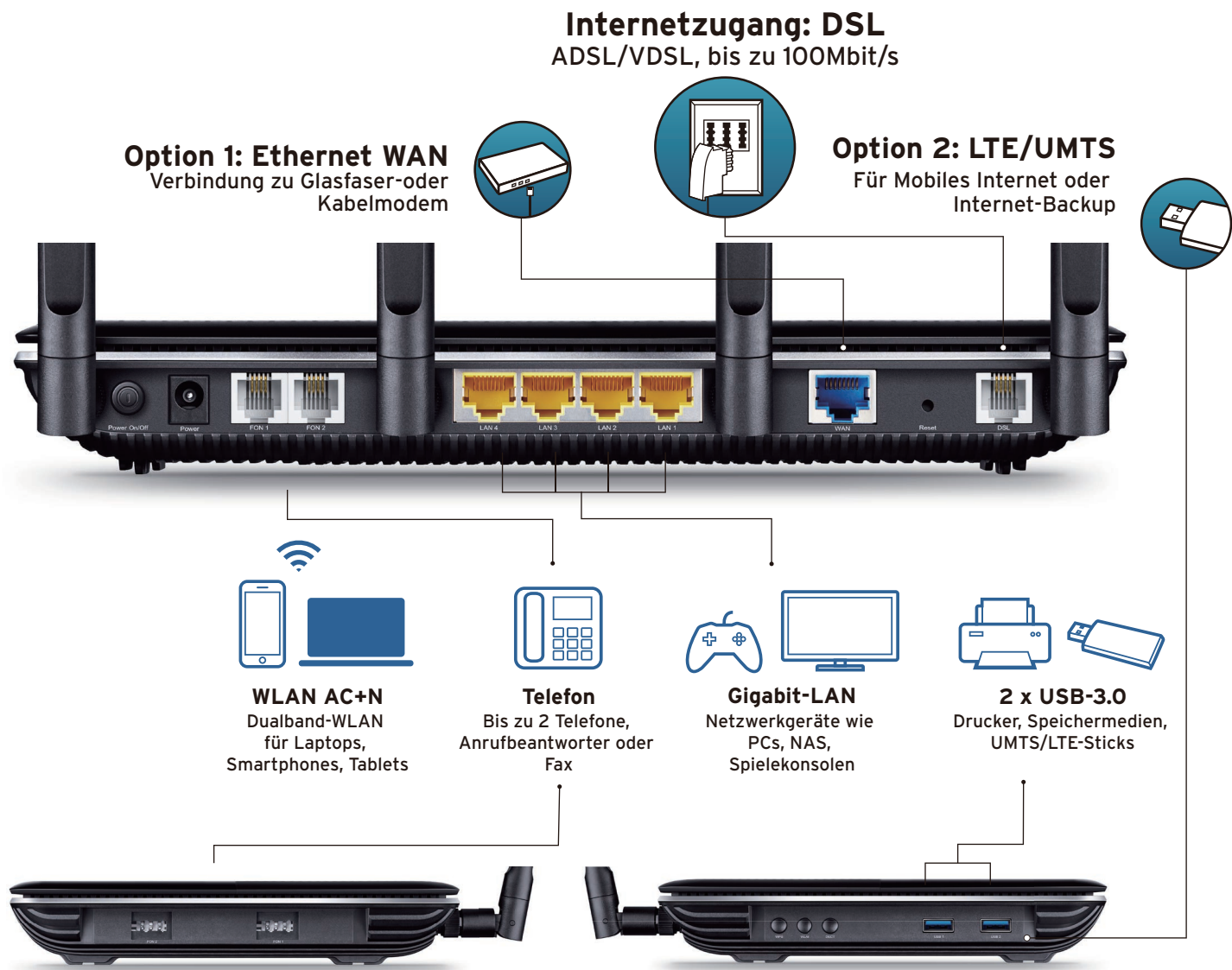
MU-MIMO für grenzenloses Multi-Tasking

Der Archer VR2600v unterstützt den WLAN-AC-Standard der nächsten Generation mit Multi-User-MIMO. Damit ist der Archer VR2600v in der Lage, Daten an mehrere Geräte gleichzeitig zu senden – und das mit bis zu 3-mal höherer Geschwindigkeit! Nutzen Sie das volle Potential Ihrer PCs, Smart-TVs und Spielekonsolen und genießen Sie nahtloses 4K-HD-Videostreaming und Online-Gaming auf mehreren Geräten zur selben Zeit.



Flexible Anschlussmöglichkeiten

Der Archer VR2600v kann mit jedem ADSL-/VDSL-Anschluss verbunden werden und erreicht mit VDSL-Vectoring DSL-Geschwindigkeiten von bis zu 100Mbit/s. Alternativ können Sie den VoIP-DSL-WLAN-Router an ein Kabel- oder Glasfasermodem anschließen oder über einen UMTS/LTE-Stick betreiben. Seine Gigabit-LAN-Ports und USB-3.0-Ports sorgen für schnellen Zugriff über Kabel und dank TAE- und RJ11-Ports kann er als vollwertige Telefonanlage genutzt werden.



Spezifikationen

Hardware-Funktionen

- **Schnittstellen:** 1 10/100/1000Mbit/s-RJ45-WAN-Port, 4 10/100/1000Mbit/s-RJ45-LAN-Ports, 3 RJ11-Ports (DSL, Phone1/2): 2 TAE Ports, 2 USB-3.0-Ports
- **Tasten:** Power, WLAN-Ein/Aus, WPS, Reset, DECT, LED On/Off
- **Externe Stromversorgung:** 12V/3,3A Gleichspannung
- **Abmessungen (LxBxH):** 263,8 * 197,8 * 37,3 mm
- **Antennen:** 4 externe, abnehmbare Antennen

Telefonie

- **VoIP-Standards:** SIP (RFC3261), ITU-T, G.711MuLaw/G.711ALaw/G.726_32/G.729a/b/G.722
- **Telefon-Ports:** 2 RJ11-FXS-Ports, 2 TAE-Ports
- **DECT-Funktionen:** DECT-Basisstation für bis zu 6 Mobilteile, CAT-iq- und GAP kompatibel, Paging-Funktion
- **Integrierter Anrufbeantworter:** Speichert Sprachnachrichten auf USB-Stick
- **Benutzerdefinierte Einstellungen:** Telefone und DECT-Mobilteile konfigurierbar
- **Erweiterte Telefoniefunktionen:** Anrufweiterleitung, interne Anrufe, Dreierkonferenz, Durchwahlfunktion, Anruferliste, Kurzwahl, Anrufblockierung, Wählregeln
- **tpPhone:** Festnetztelefonie per Smartphone oder Tablet



Software

- **VDSL2-Standards:** ITU-T G.993.2, ITU-T G.993.5 (G-Vectoring)
- **ADSL2+-Standards:** ITU-T G.992.5 (Annex B und J)
- **ADSL2-Standards:** ITU-T G.992.3 (G.DMT.bis), ITU-T G.992.4 (G.lite.bis)
- **ADSL-Standards:** Full-rate-ANSI T1.413 Issue 2, ITU-T G.992.1 (G.DMT), ITU-T G.992.2 (G.Lite), ITU-T G.994.1 (G.hs), ITU-T G.995.11
- **IEEE-Standards:** IEEE802.3, IEEE802.3u, IEEE802.3ab
- **Betriebsmodi:** DSL-Modemrouter, UMTS/LTE-Router, WLAN-Router
- **ATM/PPP-Protokolle:** ATM-Forum UNI3.1/4.0, PPP über ATM (RFC 2364), PPP über Ethernet (RFC2516), IPoA, (RFC1577/2225), MER/IPoE (RFC1483), Bridge (RFC1483), bis zu 8 PVCs
- **DHCP:** Server, Client, Clientliste, Adressreservierung, DHCP-Relay
- **WLAN-Standards:** IEEE802.11ac/n/a (5GHz), IEEE802.11n/g/b (2,4GHz)
- **WLAN-Geschwindigkeit:** 5GHz: Bis zu 1733 Mbit/s, 2,4GHz: Bis zu 800 Mbit/s
- **WLAN-Funktionen:** WLAN-Ein/Aus, WDS, WMM, WLAN-Statistiken
- **WLAN-Sicherheit:** WEP mit 64/128 Bit, WPA/WPA2, WPA-PSK/WPA2-PSK, MAC-Adressfilterung

Specifications

Software

- **WLAN-Zeitplan:** zeitbasiertes Aktivieren und Deaktivieren von 2,4 und 5GHz
- **Erweiterte Funktionen:** Gastnetz (2,4GHz und 5GHz), Kindersicherung, Network Address Translation (NAT), Port-Mapping (Gruppierung), Statisches Routing, RIP v1/v2 (optional), DNS-Relay, DDNS, IGMP v1/v2/v3
- **Sicherheit:** NAT-Firewall, Verwaltungszugang, Filterung nach MAC-/IP-/Webadresse, IP-/MAC-Adressbindung
- **Servicequalität:** ATM-QoS, Traffic-Control (IP-QoS)
- **Port-Weiterleitung:** Virtuelle Server, Port-Trigging, DMZ, ALG, UPnP
- **VPN:** Bis zu 10 IPsec-Tunnel (Side-to-Side), PPTP/L2TP/IPsec-VPN-Passthrough
- **IPv6:** Unterstützt Dual Stack
- **USB-Funktionen:** Amba-/UNC-Datenträgerfreigabe, FTP-Server, Mediaserver, Printserver, Anschluss von UMTS/LTE-Sticks für Breitband-Internetzugang
- **Management:** Weboberfläche (HTTP), Fernwartung, Konsole (CLI), SSL für TR-069, SNMP v1/2c, Firmware-Upgrade über Web, Diagnosetools
- **DDNS:** Unterstützt Dyn DNS, No-IP u.v.m.

Sonstiges

Verpackungsinhalt

- AC2600-VoIP-WLAN-DSL-Router Archer VR2600v
- RJ45-Ethernetkabel
- TAE-RJ45-Adapter
- RJ11-RJ45-DSL-Kabel
- Schnellinstallationsanleitung
- Spannungsadapter

Zertifizierung

- CE, RoHS, IPv6

Systemvoraussetzungen

- Windows 98SE/NT/2000/XP/Vista™/7/8/8.1/10, MacOS, NetWare, UNIX oder Linux
- Internet Explorer 11, Firefox 12.0, Chrome 20.0, Safari 4.0, oder andere Browser mit Java-Plugin

Umgebung

- Betriebstemperatur: 0 °C ~ 40 °C
- Lagertemperatur: -40 °C ~ 70 °C
- Betriebsfeuchtigkeit: 10% ~ 90%, nicht kondensierend
- Lagerfeuchtigkeit: 5% ~ 90%, nicht kondensierend

Sonstiges

Ergänzende Produkte



- AC1900 High-Gain-Dualband-PCI-Express-WLAN-Adapter Archer T9E



- AC1750-Dualband-Gigabit-WLAN-Repeater RE450

Verwandte Produkte



- AC1900-VoIP-WLAN-DSL-Router Archer VR900v



- AC1600-VoIP-WLAN-DSL-Router Archer VR600v



Für weitere Informationen besuchen Sie bitte

http://www.tp-link.de/products/details/cat-15_Archer-VR2600v.html

oder scannen Sie den links abgebildeten QR-Code.

Diese Spezifikationen können ohne Vorankündigung geändert werden. TP-LINK ist eine registrierte Handelsmarke der TP-LINK TECHNOLOGIES CO., LTD. Andere Marken und Produktnamen sind Handelsmarken oder registrierte Handelsmarken ihrer entsprechenden Inhaber. Copyright © 2016 TP-LINK TECHNOLOGIES CO., LTD. Alle Rechte vorbehalten.

www.tp-link.de

TP-LINK®

AC2600-VoIP-WLAN-DSL-Router *Archer VR2600v*